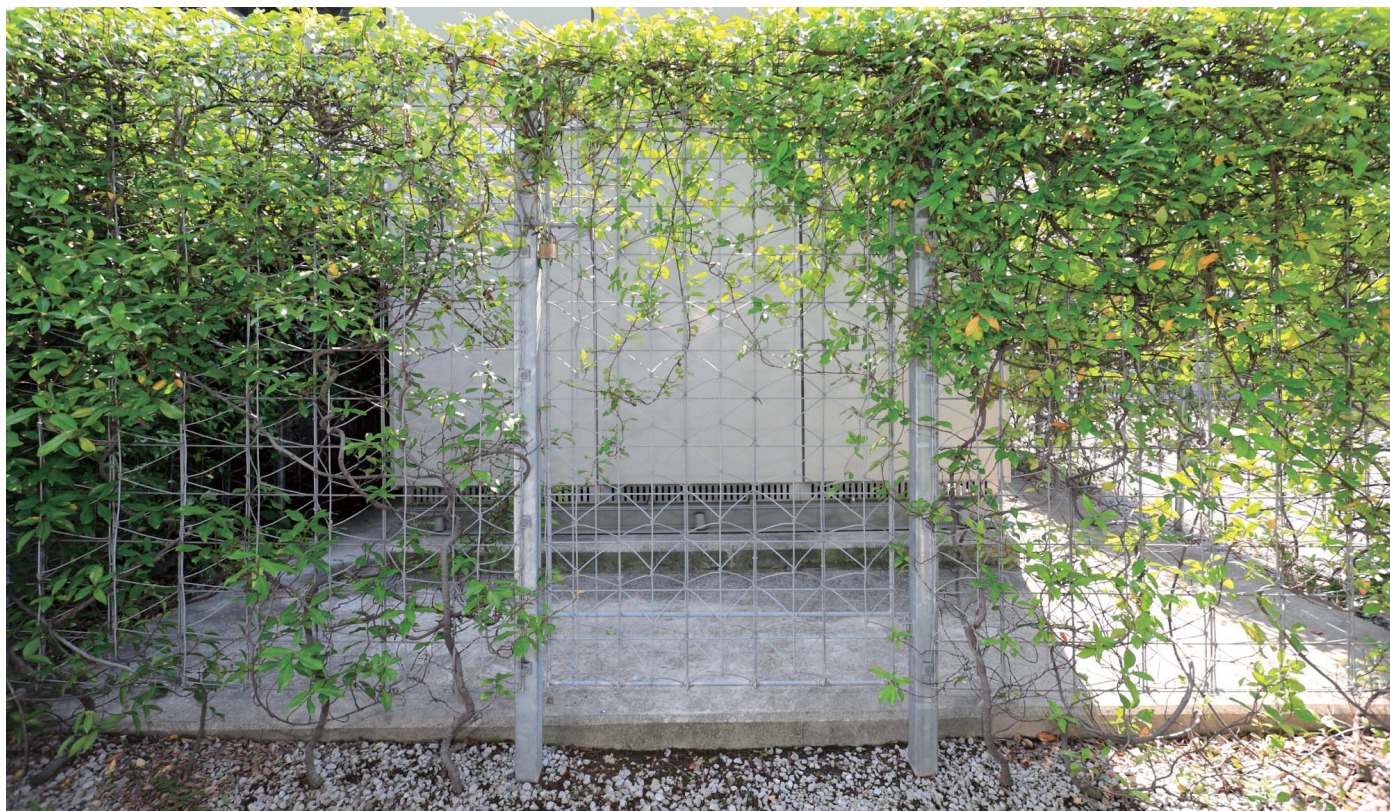


# 5×緑

Standard  
—works

## グラスダイヤモンド 門扉



## グラスダイヤモンド 門扉

グラスダイヤモンド フェンスと同じメッシュでできた門扉です。フェンスと同じ高さになるようにサイズを用意していますので、デザインの連続した一体的な境界の構成が可能です。



### 立体的なグラスダイヤモンドメッシュの門扉

トラス状の立体的な形状をもつグラスダイヤモンドメッシュで作られた門扉です。

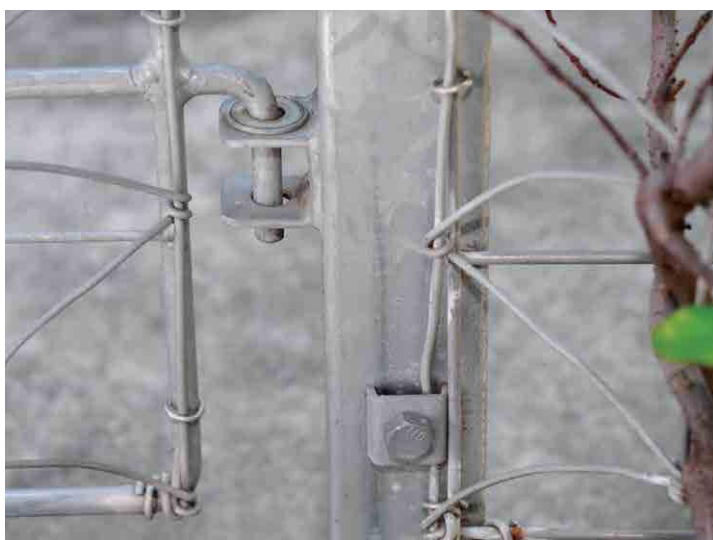
注) 写真はシリンダー錠。(標準仕様はカンヌキです)



### カンヌキが基本

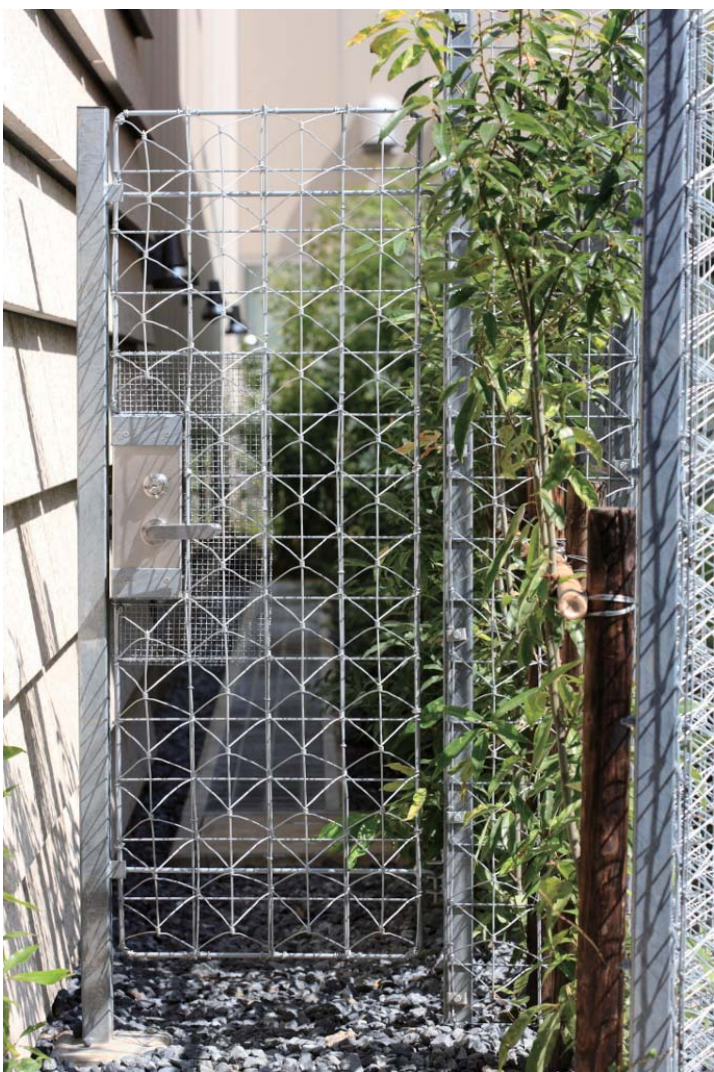
鍵はカンヌキが基本です。(南京錠は別途ご用意ください)

※特注でシリンダー錠にも対応することができます。



### 蝶番部分もシンプルに

支柱と門扉の取り合いは、門扉に付けられた丸棒を支柱の金物に引っ掛けるように取り付けただけ。とってもシンプルです。



## シリンダー錠と組み合わせて

特注でシリンダー錠を取り付けた事例です。門扉は可動部なのであまり緑化はできませんが、そのまま使用しても良質なファサードを構成します。

※写真は参考事例です。仕様を変更している場合がありますので、最新の仕様は図面でご確認ください。

## 特注対応でできること

- ・ 門扉のサイズを標準寸法以外の寸法に変更すること。
- ・ シリンダー錠にすること。
- ・ その他、こんなものがあれば！というご要望がありましたら、ゴバイミドリにご相談ください。  
費用については別途お見積りいたします。

## 商品詳細

### グラスダイヤモンド 門扉

サイズと価格

地上からの高さ	支柱の芯々寸法	価格 (税抜)
H=890	W=690 (片開き)	111,100円
	W=840 (片開き)	113,600円
	W=990 (片開き)	115,700円
	W=1630 (両開き)	202,200円
H=1205	W=690 (片開き)	123,800円
	W=840 (片開き)	126,900円
	W=990 (片開き)	129,500円
	W=1630 (両開き)	227,100円
H=1520	W=700 (片開き)	150,800円
	W=850 (片開き)	154,500円
	W=1000 (片開き)	157,500円
	W=1640 (両開き)	263,700円
H=1835	W=700 (片開き)	160,900円
	W=850 (片開き)	169,600円
	W=1000 (片開き)	173,300円
	W=1640 (両開き)	278,300円

※支柱込み ※運賃、施工費用、独立基礎別途

規格外のサイズやシリンダー錠仕様については、お問い合わせください。

※仕様の詳細は製品のサイズによって異なります。商品図面を参照ください。

支柱の断面サイズが異なるため、H=950、1250の製品と、H=1550、1835の製品ではWの寸法が異なります。ご注意ください。

※納期：3週間

※独立基礎ブロックはゴバイミドリで手配することも可能です。お問い合わせください。

株式会社ゴバイミドリ  
〒162-0064  
東京都新宿区市谷仲之町 2-10  
合羽坂テラス # 4  
電話 03-5362-3399  
FAX 03-3226-2572